

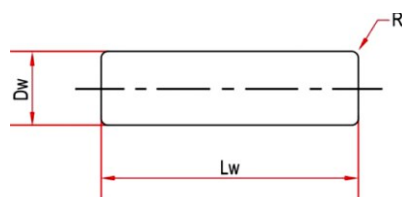


Roletes

Roletes de Aço Cromo 52100

ROLETES, AGULHAS E ROLOS

Roletes, agulhas e rolos cilíndricos produzidas de acordo com a norma internacional ISO 3096 em **Aço Cromo 52100**, possuem uma superfície cilíndrica com as extremidades ligeiramente arredondadas para aliviar a característica de desempenho e a vida útil do produto, dessa forma é possível formar rolamentos para aplicações com cargas estáticas, rotações reduzidas ou movimentos oscilantes.



INFORMAÇÕES TÉCNICAS

COMPOSIÇÃO QUÍMICA

%Cr	%C	%Mn	%Si	%P	S%
1,30-1,60	0,95-1,10	0,20-0,50	0,35 máx	0,025 máx	0,025 máx

PADRÕES INTERNACIONAIS

EUA	ITA	ALE	FRA	UK	RUS	CHI	JAP
52100	100Cr6	1.3505	100C6	534A99	9Ch1	GCr15	SUJ2

CARACTERÍSTICAS FÍSICAS / MECÂNICAS/ ELÉTRICAS / MAGNÉTICAS

Propriedades	Tipo	Unidade	Valores	Notas
Dureza	Mecânica	HRC	60-66	-
Temperatura de Trabalho	Térmica	°C	-60/150	-
Carga de Ruptura	Mecânica	MPa	2500-2600	-
Módulo de Elasticidade	Mecânica	GPa	200	-
Densidade	Física	g/cm ³	7,80	Temp. ambiente
Permeabilidade magnética	Magnética	-	> 300	Solubilizado

ITB—NRB

Diâmetros de 1.00mm a 6.00mm

Comprimento: 5.80 mm a 49.80 mm

GRADE	Tolerância no Diâmetro (µm)	Desvio em Grupo (µm)	Desvio (µm)	Rigidez Superficial Ra (µm)	Comprimento (mm)	Tolerâncias no comprimento h13 (mm)	
G2	+0 - 10	2	1.0	0.15	-	6	+0 - 0.180
					6	10	+0 - 0.220
					10	18	+0 - 0.270
					18	30	+0 - 0.330
					30	50	+0 - 0.390



A Intebra possui as melhores parcerias de compra com fornecedores da Ásia e da Europa para você ter preço e garantia de entrega.

- Assistência técnica especializada.
- Mais de 2.500 itens em estoque.
- Descontos por volume de compra.
- Produtos com origem certificada.
- Entrega em todas regiões do país.

FONE +55 (11) 3831-5512



www.intebra.com.br